

Приложение 1
к постановлению Правительства Москвы
от 1 декабря 1998 г. N 915

Форма 1а
Действительна в течение 1 года

ТЕРРИТОРИАЛЬНОЕ БТИ Автозаводское БТИ

ВЫПИСКА ИЗ ТЕХНИЧЕСКОГО ПАСПОРТА НА ЗДАНИЕ (СТРОЕНИЕ)

N дела 1965/6 Литер -
по состоянию на 2.07.2014 г.

Информация по зданию (строению) нежилое

Кадастровый номер		-			
Предыдущий кадастровый номер		-			
Учетный номер объекта		02706850			
Адрес	Город	Москва			
Наименование (ул., пл., пер, просп., туп., бульв. и т.п.)		Автомобильный пр.			
Дом	10	Корп.	-	Строение	21
Функциональное назначение		нежилое			
Общая площадь всего (кв.м.)		658,3	Количество квартир		-
кроме того площади (кв.м.): в т.ч.		-	Материал стен		панельные
лестничных клеток		-	Год постройки		1988
технического подполья технического этажа		-	Этажность (без учета подземных этажей)		1
вент. камер		-	Подземных этажей		-
других помещений		-	Инвентаризационная стоимость (тыс.руб.)		106,3
Площадь застройки (кв.м.)		773	Памятник архитектуры		нет
Жилая площадь (кв.м.) жилых помещений		-	Нежилая площадь (кв.м.) в т.ч. жилая площадь в нежил. помещ. (кв.м.)		658,3 -



02 50 14 0028315

Описание объекта права: помещения

Кадастровый номер N -

Наименование правообладателя (ФИО для физического лица)	Свидетельство о регистрации права не предъявлено		
Здание/строение	здание		
Тип помещения: встроенно-пристроенное	-		
пристроенное	-		
Общая площадь, всего (кв.м.)	291,0	Нежилая площадь (кв.м.) в т.ч.	291,0
Жилая площадь (кв.м.) жилых помещений	-	Жилая площадь (кв.м.) в нежилых помещениях	-

Характеристики объекта приведены в экспликации к поэтажному плану

Адрес не зарегистрирован в Адресном реестре зданий и сооружений г.Москвы

Начальник ТБТИ

А.В.Куц

2.04.2015 Подпись

Исполнитель

Билецкая Н.В.

2.04.2015 Подпись

Заместитель начальника
Автозаводского ТБТИ
Быкова Елена Ивановна



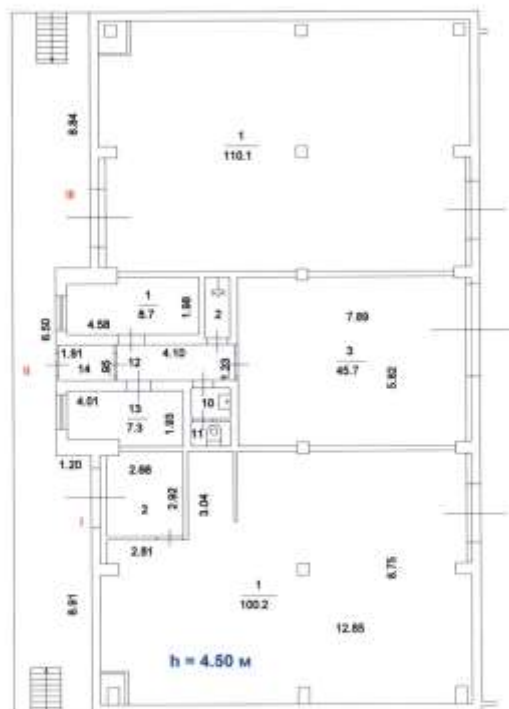
Руководитель производственной группы
Автозаводского ТБТИ
Соколова Г.В.

ПОЭТАЖНЫЙ ПЛАН

НА ЧАСТЬ 1 этаж КВАР. № 1, II, III
 ПОМЕЩ. № 21) ДОМ № 10
 ПО (УЛ./ПЕР.) Автомобильный пр.
Юго-Восточный административный округ г. МОСКВЫ

1 и этаж

13 Автозаводское
 территориальное бюро
 технической инвентаризации
 города Москвы



Поэтажный план составлен по состоянию на
 2 июля 2014 г.

Исполнитель Билецкая Н. В.

Проверил Соколова Г. В.

2 апреля 2015 г.

Масштаб 1: 200

СПРАВКА БТИ О СОСТОЯНИИ ЗДАНИЯ

Дата заполнения	2.04.15	ОБЪЕКТ	здание			
Паспорт ГорБТИ №			1965/6			
Адрес	Город	Москва				
	Округ	Юго-Восточный	Квартал № 1965			
Наименование (ул., пл., пер, просп., туп., бульв. и т.п.)		Автомобильный пр.				
Дом	10	Корпус	-	Строение	21	
Помещ. №	-					
Примечание						

СОСТОЯНИЕ ОБЪЕКТА

Общий процент износа %	20	на	2007	Год постройки	1988
Материал стен здания	панельные				
Тип здания	нежилое				
Тип помещения	-				
Расположение помещения	-			-	
Степень технического обустройства	водопровод, канализация, горячая вода отопление центральное от тэц, электричество				
Высота потолков	h1эт=2,45 h1эт=4,50 h1эт=5,18				

Адрес не зарегистрирован в Адресном реестре зданий и сооружений г.Москвы

Воро технической инвентаризации Автозаводское БТИ

Начальник БТИ

А.В.Куц

"2" апреля 2015 г.



Заместитель начальника
Автозаводского БТИ
Зыкова Елена Ивановна

Исполнитель Вилецкая Н.В.

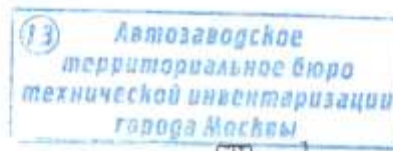
53 50 300193

Руководитель производственной группы
Автозаводского БТИ
Соколова Г.В.



02 50 14 0028316

Автозаводское ТБТИ
Э К С П Л И К А Ц И Я



По адресу: Автомобильный пр., 10, стр.21

стр. 1

Помещение N I Тип: Производственные
Последнее обследование 2.07.2014
Распоряжение префекта
о перепланировке квартиры (помещения)
от 8.12.2006 N 2651

ф.25

Этаж	NN комн.	Характеристики комнат и помещений	Общая площадь			Площадь помещений вспомогат. использ. (с коэф.)			Вы- со- та
			всего	в т.ч.		в т.ч.			
				основ.	вспом.	лодж.	балк.	проч.	
1	1	камера хранения	100,2	100,2		произв.			450
	2	тамбур	7,7		7,7	произв.			298
Итого по помещению			107,9	100,2	7,7				
---Нежилые помещения всего			107,9	100,2	7,7				
в т.ч. Производствен.			107,9	100,2	7,7				

Помещение N II Тип: Производственные
Последнее обследование 2.07.2014
Распоряжение префекта
о перепланировке квартиры (помещения)
от 8.12.2006 N 2651

ф.25

Этаж	NN комн.	Характеристики комнат и помещений	Общая площадь			Площадь помещений вспомогат. использ. (с коэф.)			Вы- со- та
			всего	в т.ч.		в т.ч.			
				основ.	вспом.	лодж.	балк.	проч.	
1	1	кабинет	8,7	8,7		произв.			450
	2	душевая	1,9		1,9	произв.			
	3	пом.подсобное	45,7	45,7		произв.			
	10	умывальная	1,4		1,4	произв.			
	11	уборная	1,2		1,2	произв.			
	12	коридор	5,0		5,0	произв.			
	13	кабинет	7,3	7,3		произв.			
	14	тамбур	1,8		1,8	произв.			
Итого по помещению			73,0	61,7	11,3				
---Нежилые помещения всего			73,0	61,7	11,3				
в т.ч. Производствен.			73,0	61,7	11,3				



02 50 14 0028314

По адресу: Автомобильный пр., 10, стр.21

стр. 2

Помещение N III Тип: Производственные
Последнее обследование 2.07.2014
Распоряжение префекта
о перепланировке квартиры (помещения)
от 8.12.2006 N 2651

ф.25

Этаж	NN комн.	Характеристики комнат и помещений	Общая площадь			Площадь помещений вспомогат. использ. (с коэф.)			Вы- со- та
			всего	основ.	вспом.	лодж.	балк.	проч.	
1	1	склад	110,1	110,1					245
Итого по помещению			110,1	110,1					
---Нежилые помещения всего			110,1	110,1					
в т.ч. Производствен.			110,1	110,1					
Итого			291,0	272,0	19,0				
---Нежилые помещения всего			291,0	272,0	19,0				
в т.ч. Производствен.			291,0	272,0	19,0				

Адрес не зарегистрирован в Адресном реестре зданий и сооружений г.Москвы

Экспликация на 2 страницах

2.04.2015 г.

Исполнитель



Билецкая Н.В.

53 50 300193